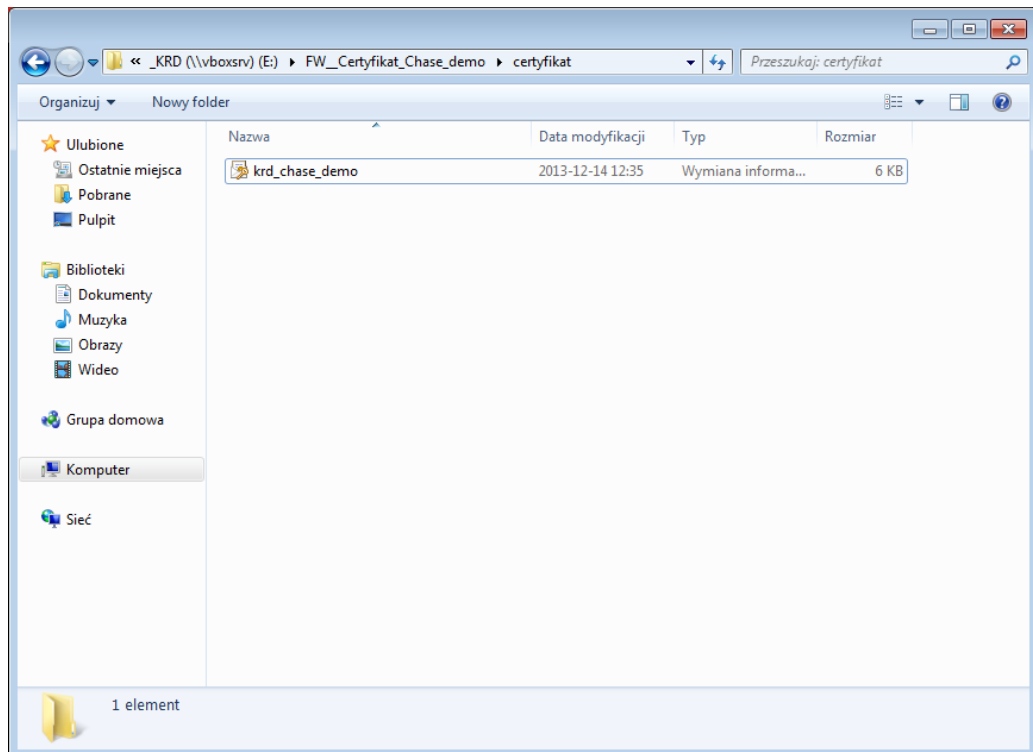
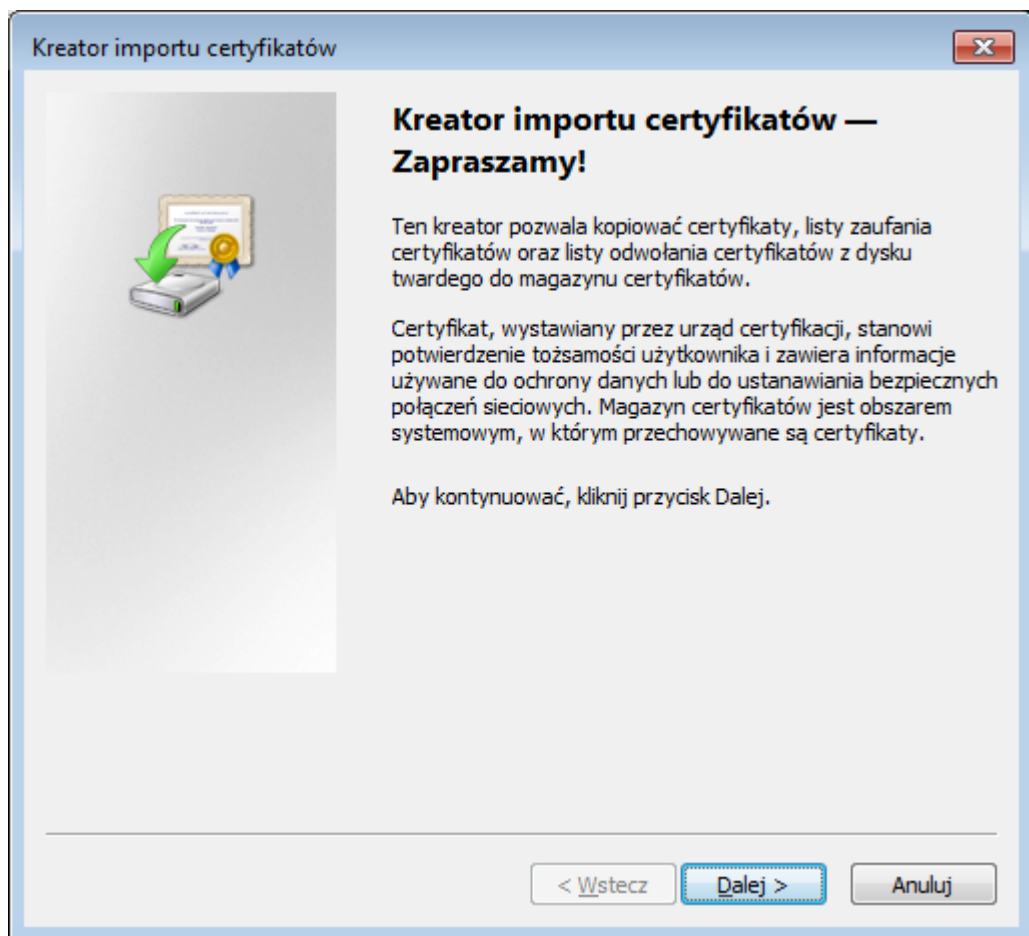


## Instalacja certyfikatu klienckiego do usługi KRD API – Chase (środowisko demonstracyjne KRD)

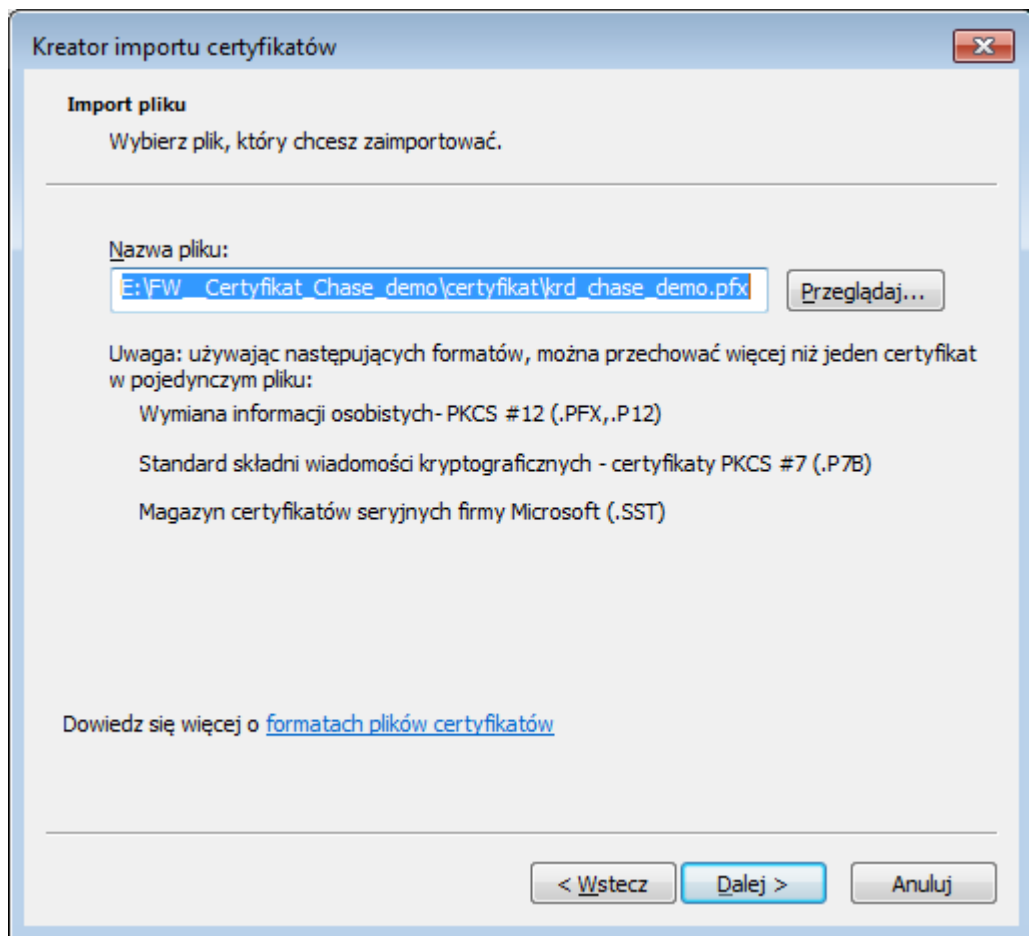
Przykład instalacji certyfikatu zostanie przedstawiony w systemie Windows 7.



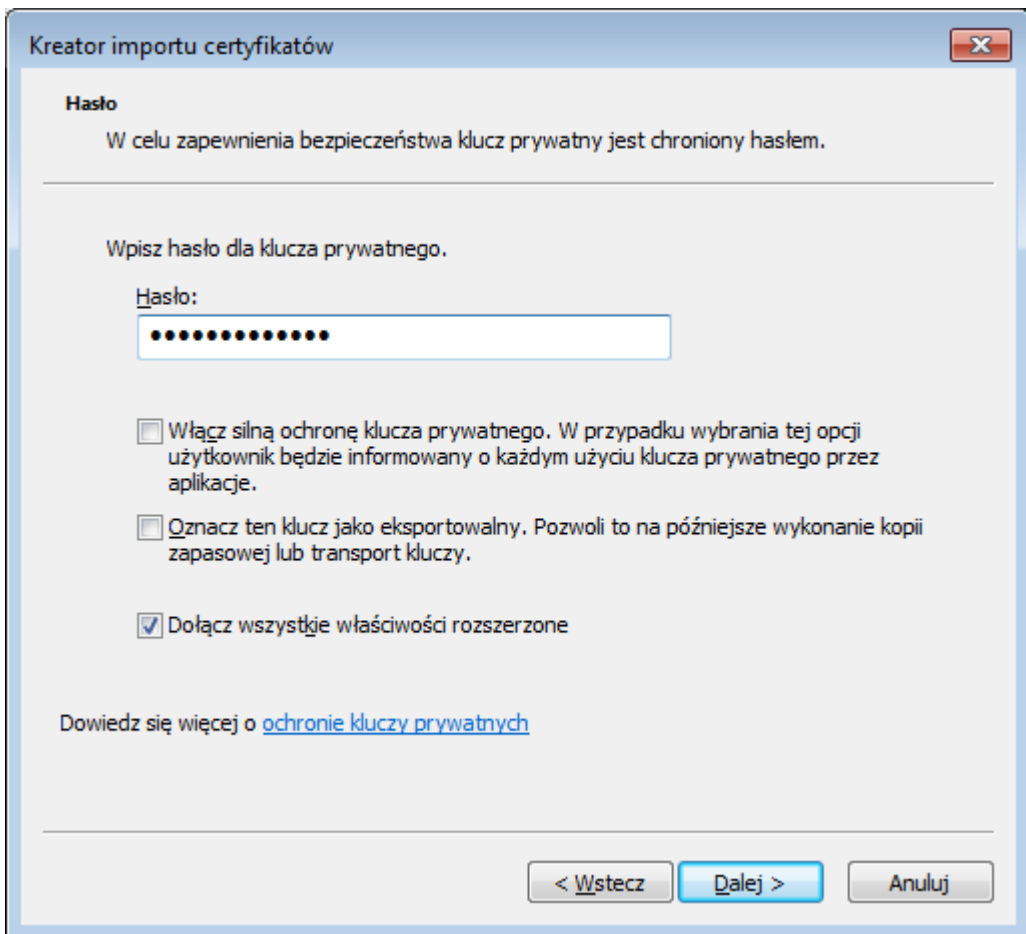
W pierwszym kroku należy odnaleźć certyfikat, który chcemy zainstalować. W celu jego instalacji należy nacisnąć na nim dwukrotnie lewym klawiszem myszy lub prawym klawiszem myszy i należy wybrać opcję „Instalacja PFX”. Po wykonaniu jeden z tych czynności ukaze się okno zatytułowane „Kreator importu certyfikatów”.



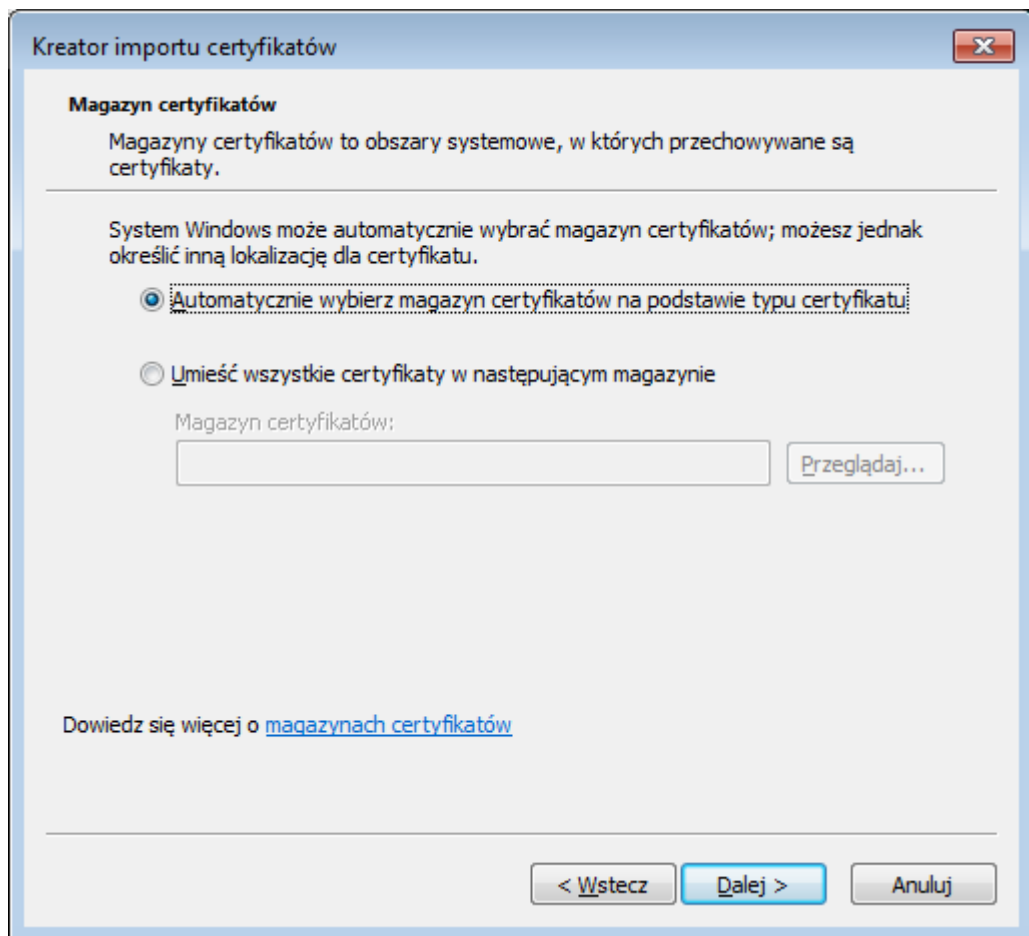
Jest to okno informacyjne, w którym należy wybrać „Dalej”.



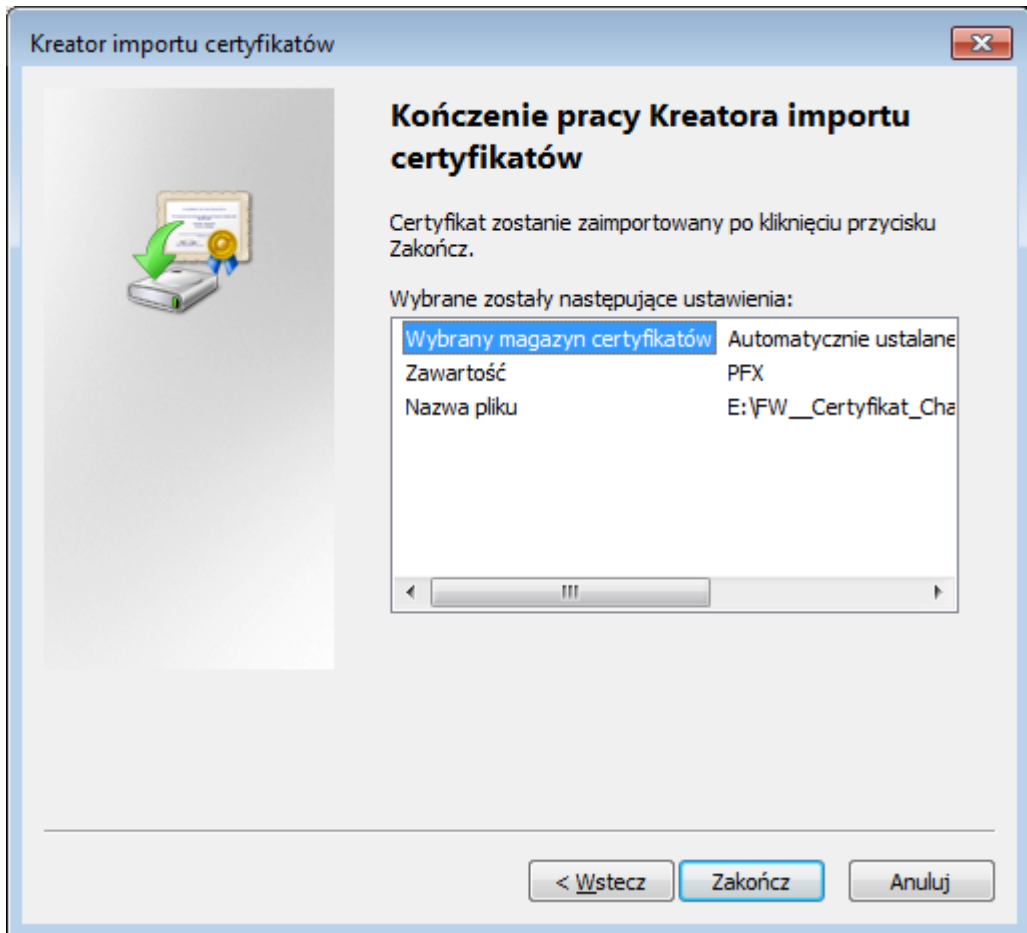
Następnie pokaże się okno, w którym należy upewnić się, że wskazaliśmy odpowiedni certyfikat. Jeśli tak, to należy kliknąć „Dalej”, jeśli nie - należy wybrać Przeglądaj i wskazać poprawny plik i następnie kliknąć „Dalej”.



W kolejnym oknie należy wpisać przesłane przez Krajowy Rejestr Długów hasło do certyfikatu. Pozostawienie domyślnych ustawień jest zalecane tak, jak jest to przedstawione na rysunku powyżej. Po uzupełnieniu pól należy kliknąć dalej.



W kolejnym oknie system pyta się o magazyn certyfikatów. Zalecane jest pozostawienie opcji „Automatycznie wybierz magazyn certyfikatów na podstawie certyfikatu”. Następnie należy kliknąć „Dalej”.



W tym oknie wyświetlane jest podsumowanie wybranych opcji importu certyfikatu. Jeżeli wszystko się zgadza, w celu instalacji certyfikatu należy nacisnąć „Zakończ”.

Ostrzeżenie o zabezpieczeniach



Za chwilę zostanie zainstalowany certyfikat z urzędu certyfikacji, który rzekomo reprezentuje:

Centrum Certyfikacji KRD BIG SA

System Windows nie może potwierdzić, czy certyfikat rzeczywiście pochodzi od "Centrum Certyfikacji KRD BIG SA". Jego pochodzenie można potwierdzić przez skontaktowanie się z "Centrum Certyfikacji KRD BIG SA". W procesie będzie pomocna następująca liczba:

Odcisk palca (sha1): CDC324B2 2D311F67 1D13CCDE E2BA337C  
E92F1984

**Ostrzeżenie:**

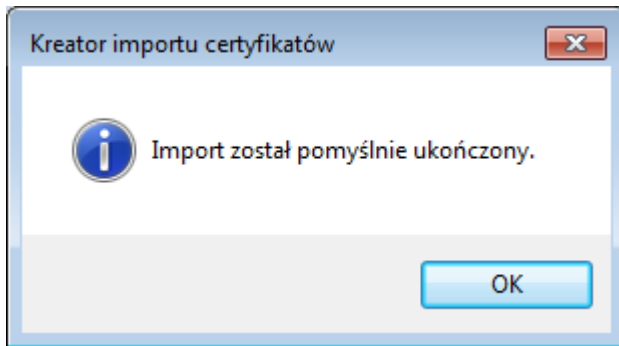
Jeśli ten certyfikat główny zostanie zainstalowany, system Windows będzie automatycznie ufać każdemu certyfikatowi wystawionemu przez ten urząd certyfikacji. Instalacja certyfikatu z niepotwierdzonym odciskiem palca to potencjalne zagrożenie. Kliknięcie przycisku "Tak" oznacza, że decydujesz się podjąć to ryzyko.

Czy chcesz zainstalować ten certyfikat?

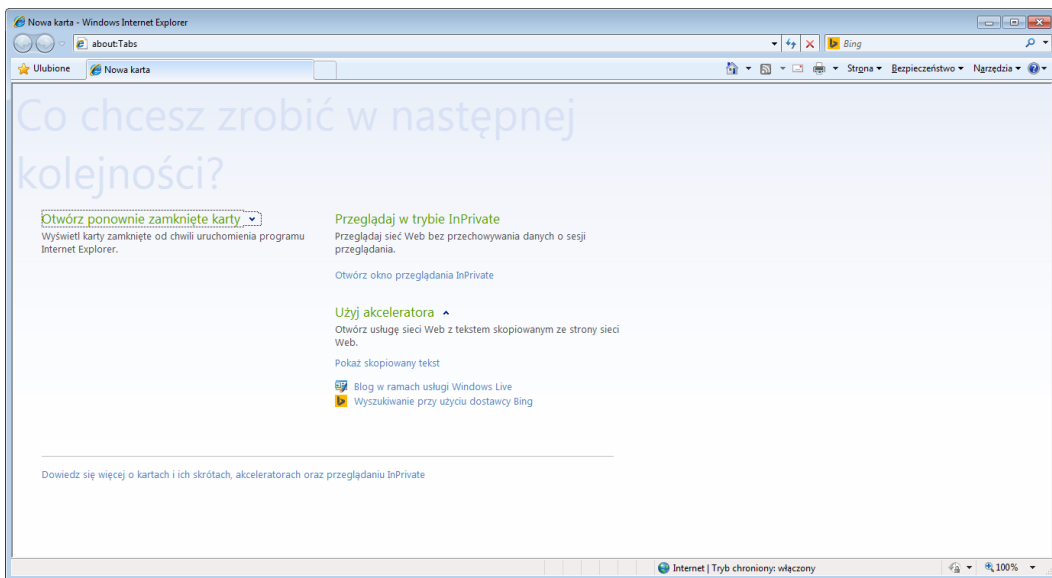
Tak

Nie

Następnie może pojawić się okno, które informuje, że certyfikat został wystawiony przez KRD BIG SA i czy na pewno chcemy go zainstalować. W tym oknie należy wybrać „Tak”, po czym pojawi się informacja, że import został ukończony pomyślnie.

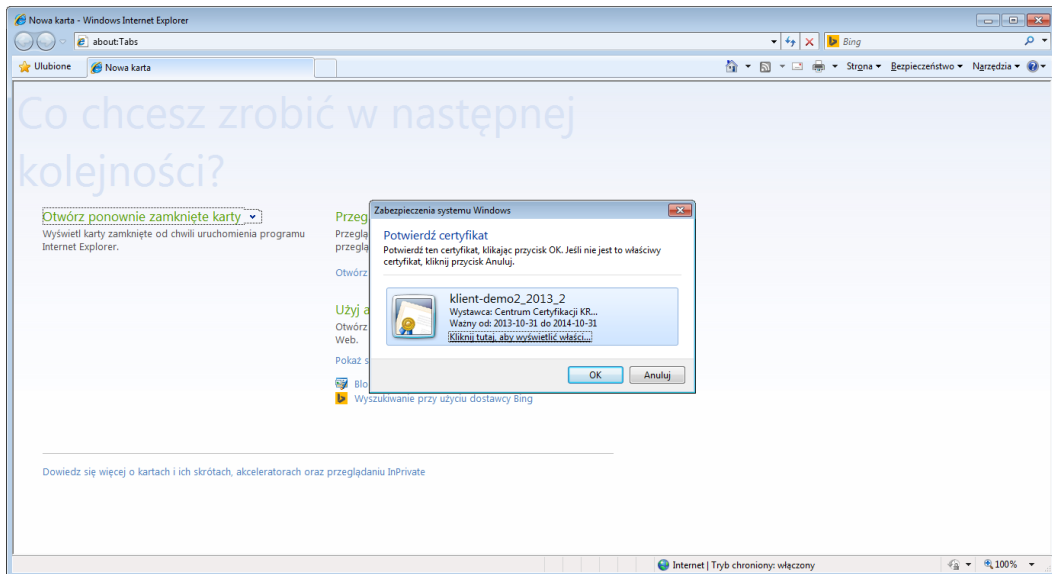


Po instalacji należy upewnić się czy wszystko jest w porządku. W tym celu należy otworzyć przeglądarkę internetową, w tym wypadku zalecaną jest Internet Explorer.

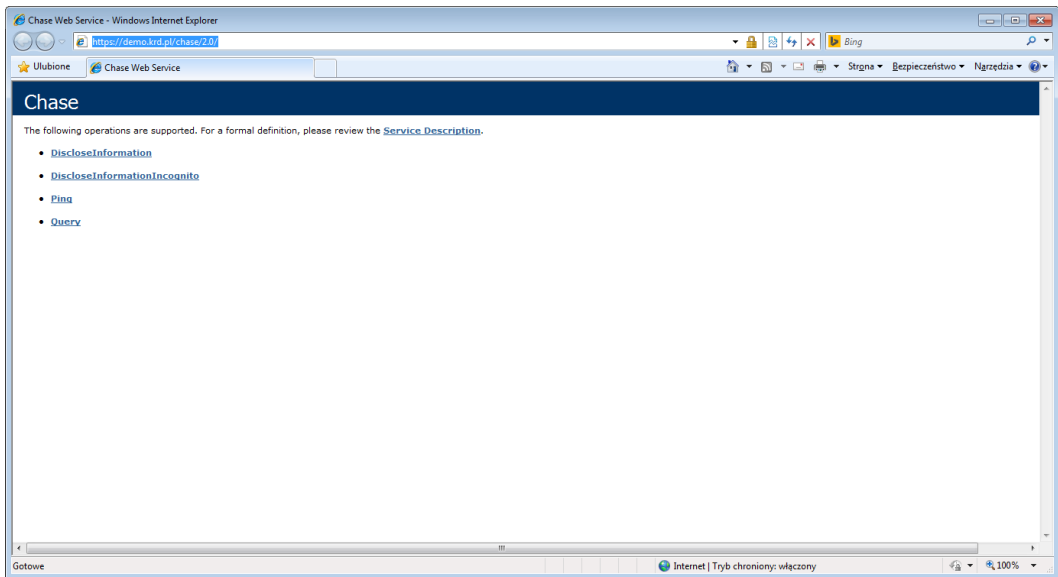


Należy wpisać adres serwisu na środowisku, do którego był instalowany certyfikat.





Jeżeli wszystko jest w porządku ukaze się okno z wyborem certyfikatu. W tym oknie należy wybrać instalowany przed chwilą certyfikat i nacisnąć OK.



Jeżeli instalacja certyfikatu przebiegła pomyślnie i wybrany został odpowiedni certyfikat, w oknie przeglądarki ukaże się strona powitalna wybranego WebService'u.